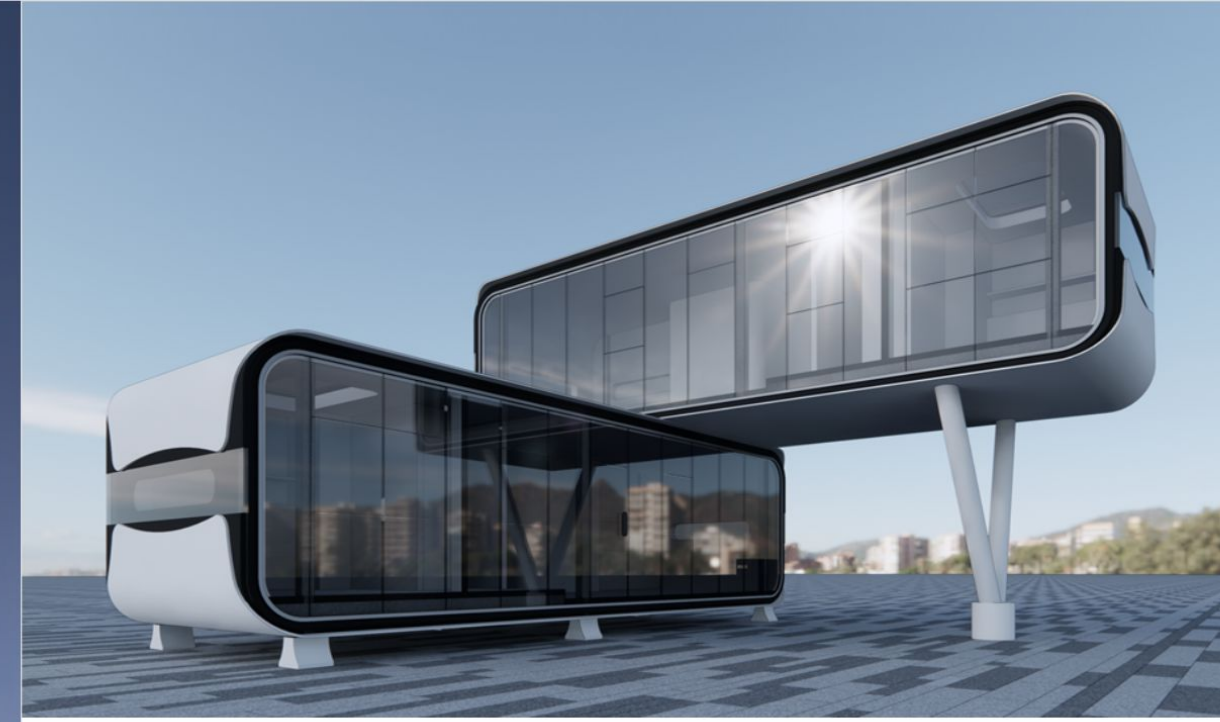


# I-BOX微筑 2.0

智筑绿色天地 舒享科技模方



## I-BOX微筑 2.0 产品介绍

I-BOX微筑2.0产品是在海龙钢结构模块产品的基础上进行横向系统集成，自主研发的模块化集成建筑。模块单元自由组合，多种设计可供选择，无需打地基，即建即用。

I-BOX可移动可拆卸的产品特性，满足多元化场景应用，在满足小空间居住的基础上，用氢能源和光伏发电、应用五恒系统及被动式建筑、集一体化污水处理、智能化管理等系统，既保障了安全性、舒适度，又实现了人性化、空间丰富性、功能多样性。



卧室



客厅

## 5大产品特点 尊享顶尖科技服务

- 工业化**  
工业化精度，简易可靠连接
- 系统集成**  
功能化组块，即插即用，标准接口，开放集成系统
- 智慧建筑**  
兼容各种智慧系统，硬件可升级，子模块可扩展
- 自生态系统**  
独立水电储存循环利用系统，独立空气净化循环系统
- 清洁能源**  
绿色低碳，循环再用

**零碳**

I-BOX微筑2.0产品为国内首个光伏+氢能源发电系统供能MIC建筑，采用绿色建筑光储直柔供电解决方案，分布式供能+储能方案提升了产品的建筑用能柔性，氢能、太阳能发电量及蓄电池储能，使产品不受限于地理位置，满足各种环境下的使用条件。

**零排放**

I-BOX微筑 2.0产品为首个集成一体化污水处理的MIC建筑。厨卫污水经过内置式污水处理设备处理后达到一级A排放标准，固体废物浓缩后易清掏，产品对环境更少扰动。

**五恒**

I-BOX微筑 2.0产品为首个应用五恒系统及被动式建筑的MIC建筑。采用毛细管网冷辐射射空调系统实现恒温、恒湿、恒氧、恒洁、恒静的目标。以恒温水作为冷热媒载体，通过水循环调节室内温度；并拥有独立通风、加湿及过滤功能。运用建筑外围护结构保温隔热节能技术，产品选用薄膜型智能变色节能幕墙，可主动控制选择性地吸收或反射外界的热辐射和内部的热扩散，保持冬暖夏凉同时减少室内能源消耗。

**智控**

I-BOX微筑 2.0产品采用远端监控、集成显示的智能化控制系统。可设定多个应用场景、模式，满足不同类型的需求，为客户提供舒适宜居的生活方式。自主研发BA(楼宇自控)系统，通过物联网技术实现光伏发电量、电池剩余电量、氢能发电量、储氢瓶剩余氢气压、水箱水量、污水处理状态及空调运行状态等的监控，数据通过卫生间魔镜及平板等终端APP集成显示。

## 应用场景拓展 适配你的需求

I-BOX微筑2.0产品体积小、工业化集成高、功能丰富、防台防汛、绿色环保、耦合模块组合、可移动性等特点，适用于多元化的应用场景，涵盖文旅酒店、可移动工作站、党建活动室、城市展厅、公共图书馆等多品类应用。

**文旅/酒店**

告别城市高密度生活  
去看日月星辰、山川湖海，  
去看世间万象、人生百态

**可移动工作站**

告别办公“蜗居”时代  
承载青春与奋斗  
让办公场景再升级

**党建活动室**

筑牢党建工人堡垒  
打造特色党建品牌  
党建活动的新窗口

**小型医疗治疗站**

标准化建设  
为社区实现便捷诊疗

**公共图书馆**

以丰富多彩的展示空间  
让你在书海中徜徉，  
用知识点亮智慧人生

## 中建海龙 现代化新型建造方式全产业链综合服务商

中建海龙科技有限公司(简称:中建海龙)是中国建筑国际集团有限公司(港股代码:3311.HK)旗下专业从事建筑新型建造方式全产业链解决方案的科技业务平台,设计研发和智能建造能力国内领先。

中建海龙于1993年在深圳注册成立,是国内最早从事建筑工业化的企业之一。公司首批“国家住宅产业化基地”、“国家装配式建筑产业基地”、“国家高新技术企业”、“专精特新‘小巨人’企业”、“博士后创新实践基地”,拥有建筑工程设计甲级资质,房建一级,地基基础一级资质,并在全国布局八个装配式生产基地和三个建筑科技研究院,原创研发的“模块化集成建筑体系”,开辟了国内装配式4.0时代,并成为该领域国家“十四五”重点研发项目牵头单位。

- 国家住宅产业化基地
- 国家装配式建筑产业基地
- 国家高新技术企业
- 专精特新“小巨人”企业
- 博士后创新实践基地
- 中建集团科技创新平台
- 广东省工程技术中心

## 中建海龙“模”方六大系列产品

中建海龙创新研发模块化集成建筑新型建造方式,并推出六大系列产品,提供多元化产品组合方案。

- S系列** 钢结构模块化集成建筑  
· 钢结构高层结构体系  
· 钢结构低多层结构体系
- C系列** 混凝土模块化集成建筑  
· 混凝土高层结构体系  
· 混凝土低多层结构体系
- I系列** I-BOX模块化集成建筑  
数字化移动房屋体系
- E系列** 电梯模块化集成建筑  
MIC模块化电梯加装体系
- T系列** 自部署模块化集成建筑  
多功能自部署建筑体系
- W系列** 水处理模块化集成建筑  
模块化集成建造水厂体系

装配绿色世界 精筑美好生活

Prefabricate The Green World, Establish An Enjoyable Life



地址: 广东省深圳市福田保税区蓝花道5号  
电话: 19925203311  
邮箱: coclm@cohl.com 网址: www.cschl.com.cn